



BONDGENOTENLAAN 144

LEUVEN



PRIJZEN VANAF: € 215.000,-



OVER ONS

BVM startte meer dan 20 jaar geleden in de Vaartstraat te Leuven. Hier werd een sterke basis gelegd voor het huidige BVM Vastgoed, op vlak van verkoop en verhuur van gebouwen.

Sinds 2012 werd, onder leiding van Christophe Van Eyck en Denis Verstreken, een nieuwe koers gevaren. De kantoren werden verhuisd naar de L. Vanderkelenstraat 22 te 3000 Leuven en werden voorzien van een volledig nieuwe uitstraling met nieuw logo en huisstijl.

Anno 2021 is er opnieuw versterking, Christophe en Denis geven de fakkel over aan een aantal sterke vastgoedondernemers. BVM beheer komt onder de vleugels van 'De Syndicus'

BVM Vastgoed blijft gelegen in het hartje van Leuven en onder leiding van Jo Verhofstadt en Nathalie Boels maakt de vastgoedtak zich klaar om marktleider te worden in Leuven. Nathalie en Jo zijn geen groentjes in het vastgoed en managen naast BVM Vastgoed ook nog 5 andere vastgoed kantoren.

OMSCHRIJVING

De residentie 'Viva' met 14 luxe studentenkamers is gelegen in de Bondgenotenlaan vlak aan het station.

Centraal gelegen en vlakbij alle faculteiten kan men deze charmante studentenwoning terugvinden. Met oog voor detail worden hier 14 kwalitatieve studentenkamers met privé sanitair ontwikkeld. Het project voldoet aan de meest recente en strenge normen op basis van veiligheid, oppervlakte en comfort.

Koken en ontspannen kunnen de studenten in de gemeenschappelijke keuken en de achterliggende buitenruimte. Voor hun fiets is een veilige inbandige fietsenstalling voorzien.

Elke kamer heeft zijn eigen badkamer en wordt uitgerust met een vaste kast met koelkast en microgolf/combi-oven. Ook losse meubels worden voorzien in zowel de kamers als gemeenschappelijke ruimtes. Op die manier is dit een kant en klare oplossing voor mensen die een zorgeloze investering zoeken of hun eigen kinderen willen huisvesten.

Dit project komt tegemoet aan de stijgende vraag naar comfortabele en kwalitatieve studentenhuisvesting in de universiteitsstad.

Het tekort van de laatste jaren op de Leuvense markt maakt dat studentenkamers aankopen als belegging zeer interessant blijft. Dit door de jaarlijkse stijgende verkoop- en huurprijzen waardoor een opwaarts rendement de komende jaren een quasi zekerheid is.

Prijzen vanaf 215.000 euro.

Beschikbaar september 2023.



KENMERKEN



KAMERS

OPPERVLAKTE

VOORZIENE OPLEVERING

FIETSENSTALLING

TERRAS

TUIN

14 studentenkamers met eigen sanitair

Tussen 15,30 m² - 30,50m²

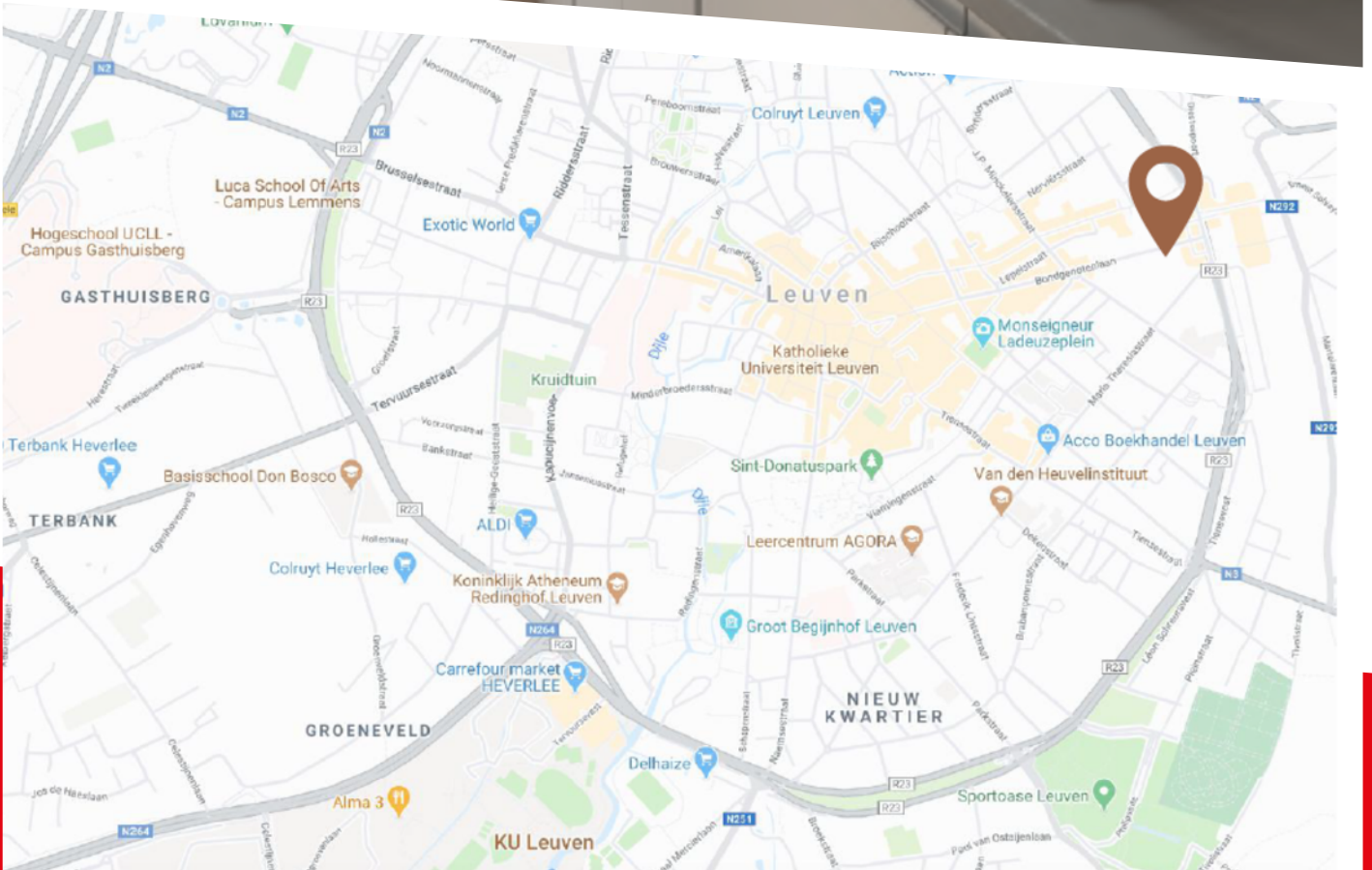
September 2023

Aanwezig

Aanwezig

Aanwezig

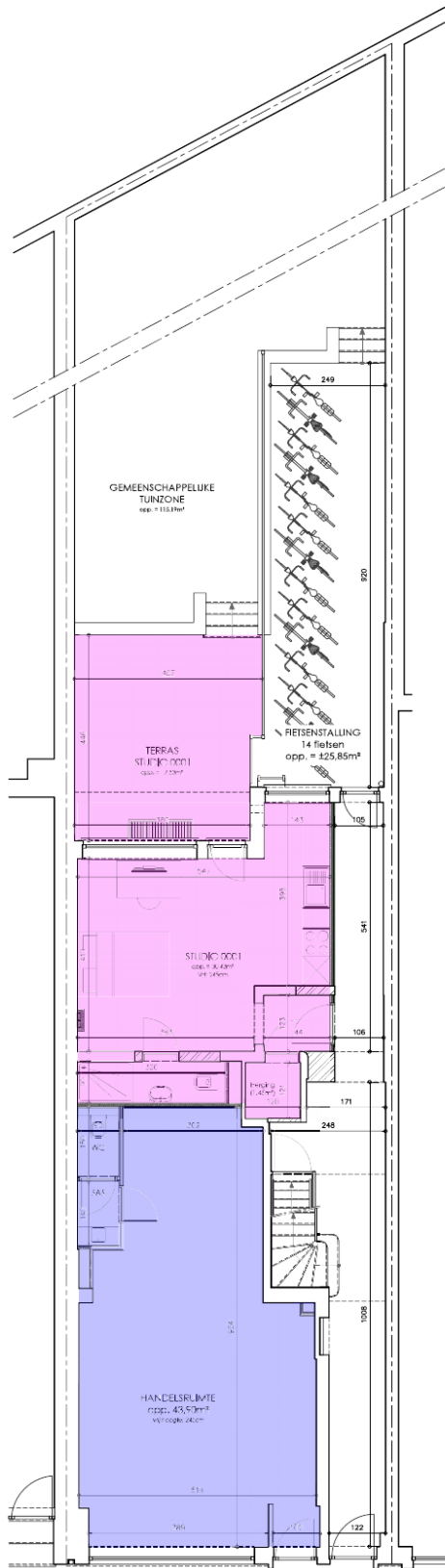




Keuzeplan i.f.v. verkoop
BONDGENOTENLAAN 144
3000 LEUVEN



ARCHITECTUUR
& ExpertiseBureau
TIM VERHAEGEN



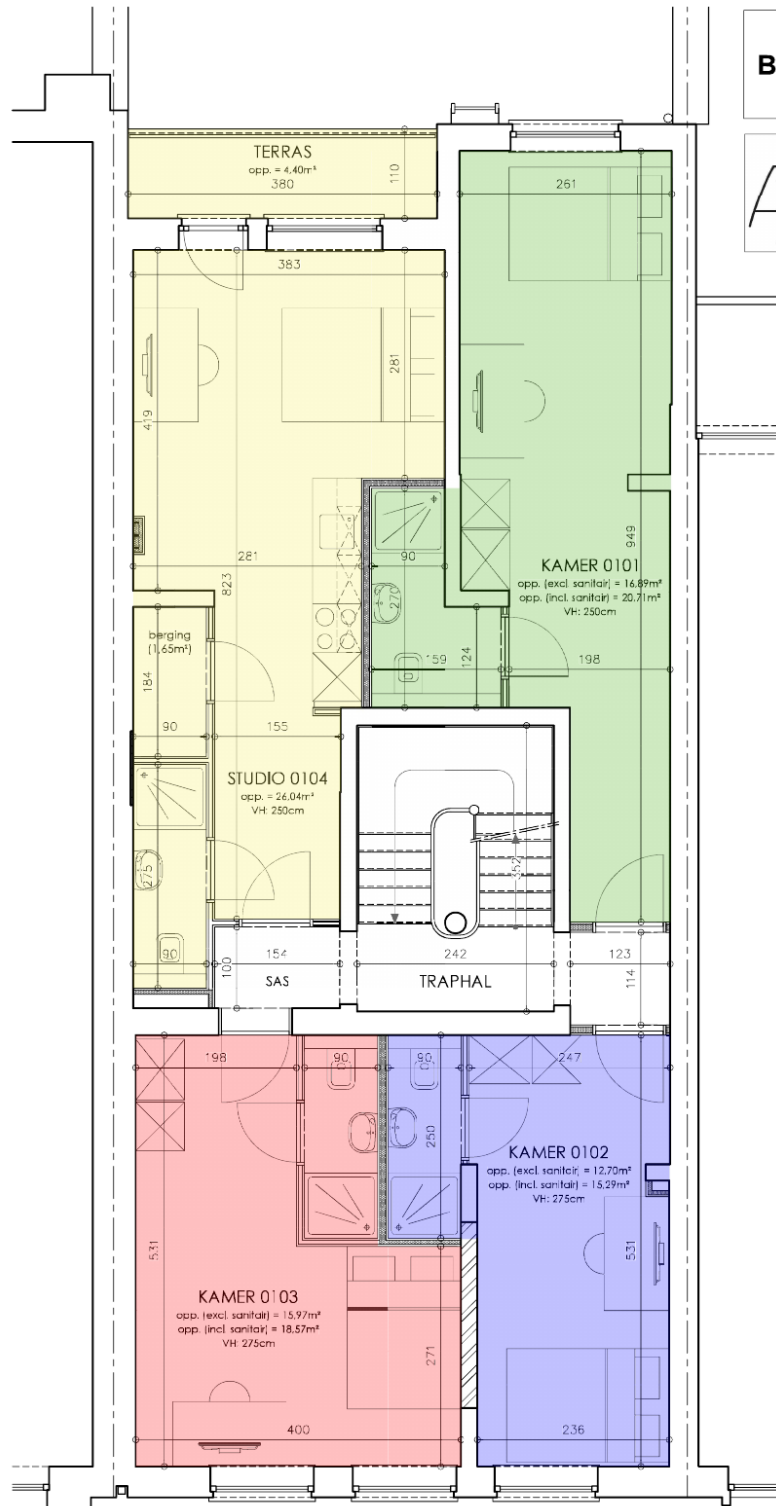
GELIJKVLOERS

PLATTEGROND

Keuzeplan i.f.v. verkoop
BONDGENOTENLAAN 144
3000 LEUVEN



ARCHITECTUUR
& ExpertiseBureau
TIM VERHAEGEN



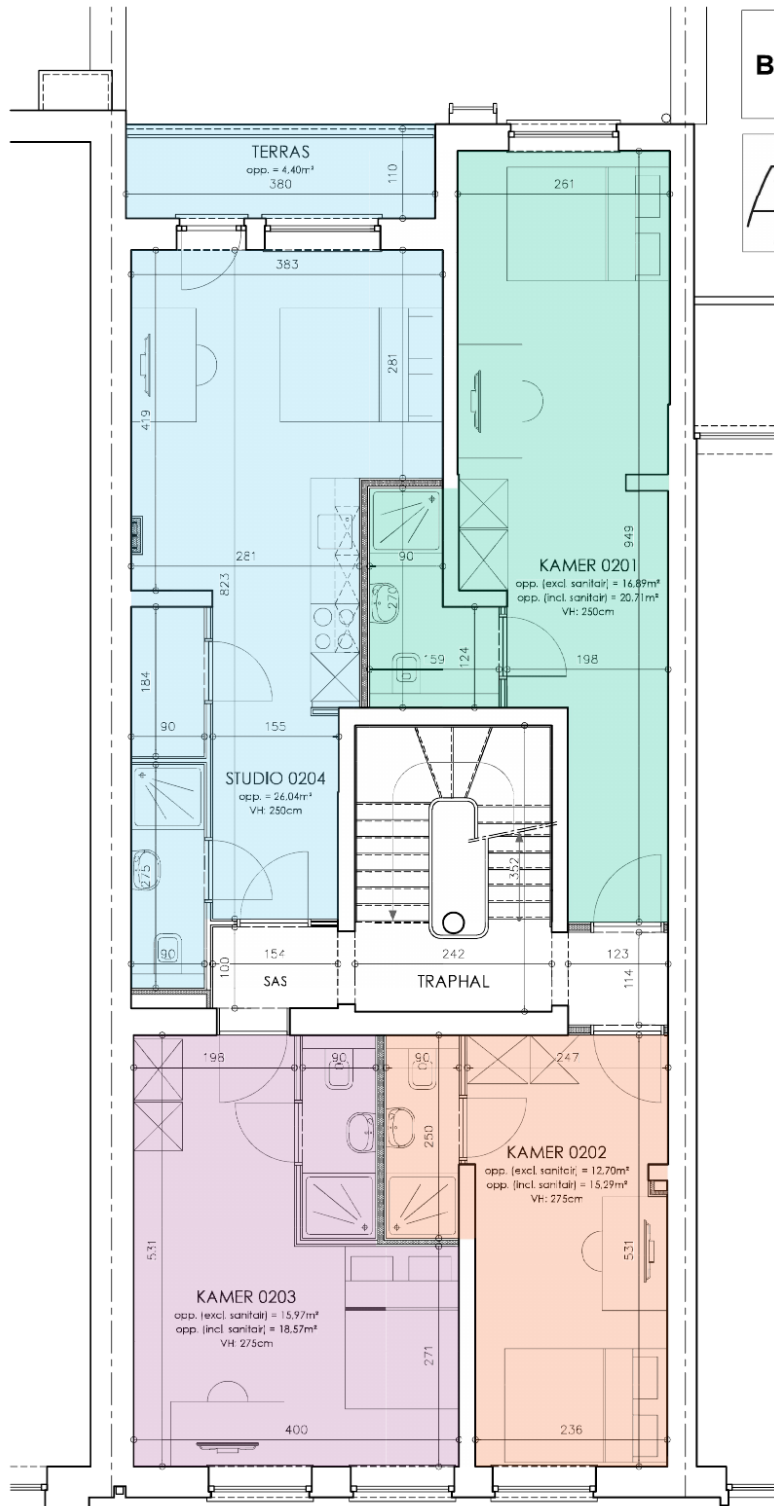
VERDIEPING 1

PLATTEGROND

Keuzeplan i.f.v. verkoop
BONDGENOTENLAAN 144
3000 LEUVEN



ARCHITECTUUR
& ExpertiseBureau
TIM VERHAEGEN



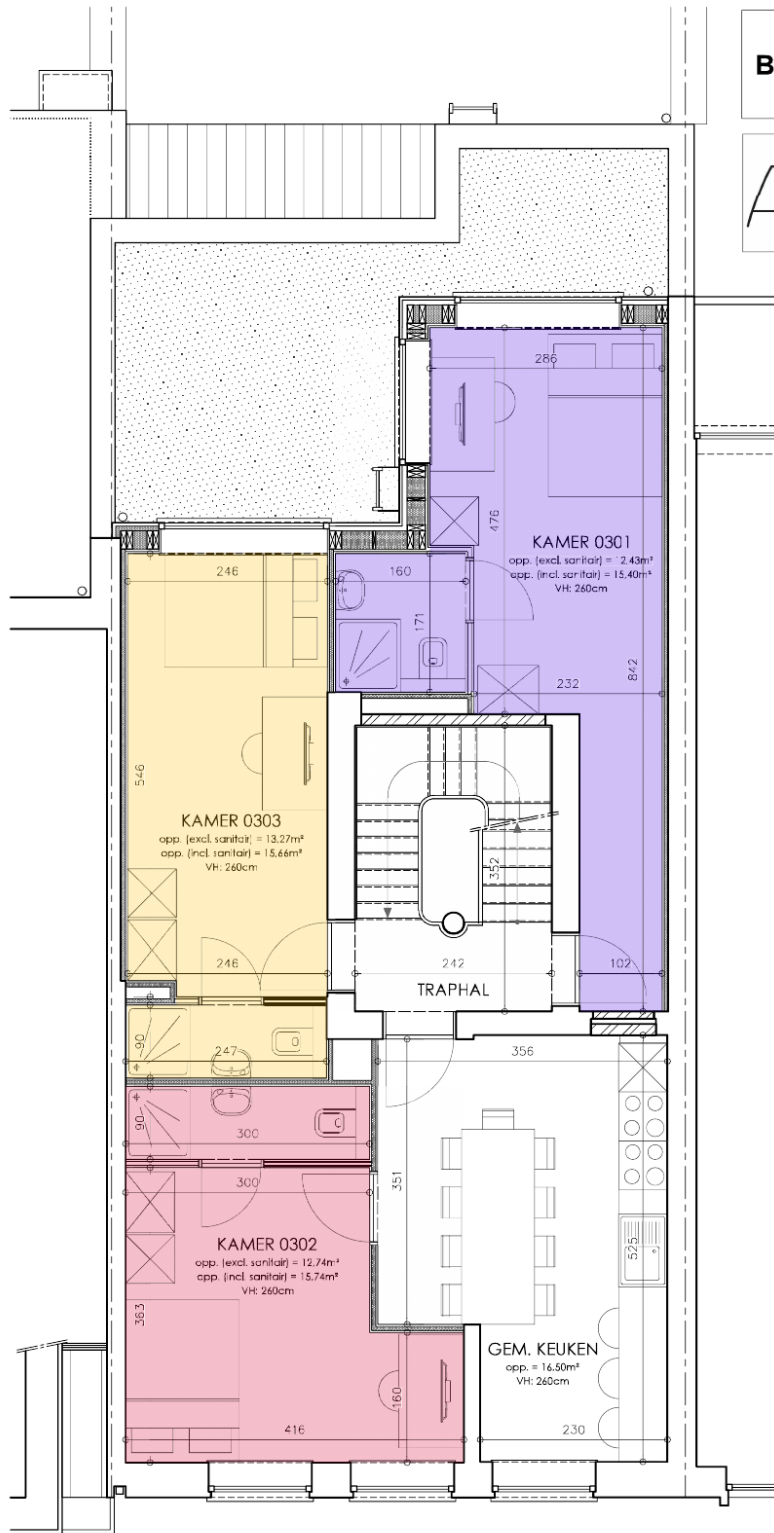
VERDIEPING 2

PLATTEGROND

Keuzeplan i.f.v. verkoop
BONDGENOTENLAAN 144
3000 LEUVEN



ARCHITECTUUR
& ExpertiseBureau
TIM VERHAEGEN



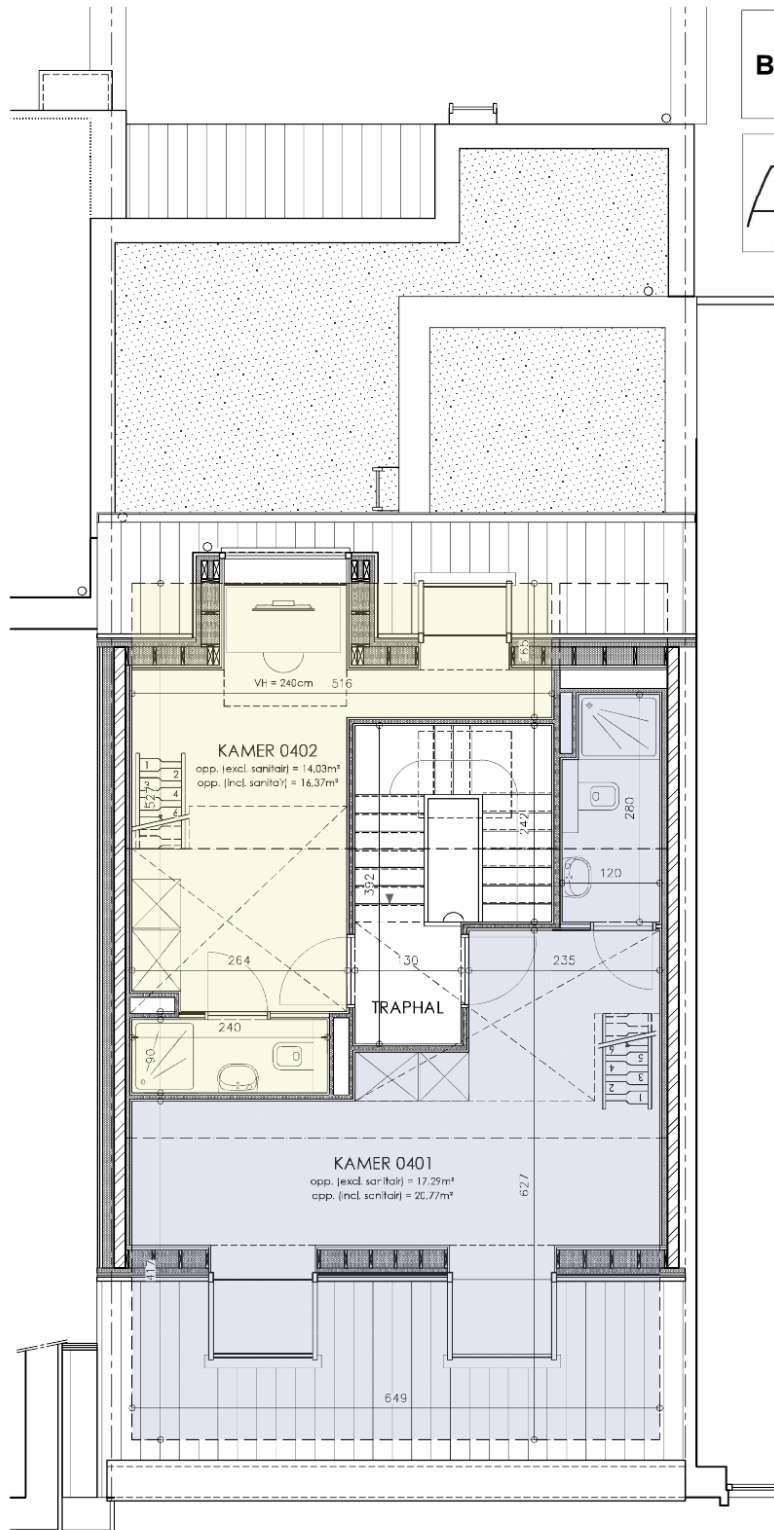
VERDIEPING 3

PLATTEGROND

Keuzeplan i.f.v. verkoop
BONDGENOTENLAAN 144
3000 LEUVEN



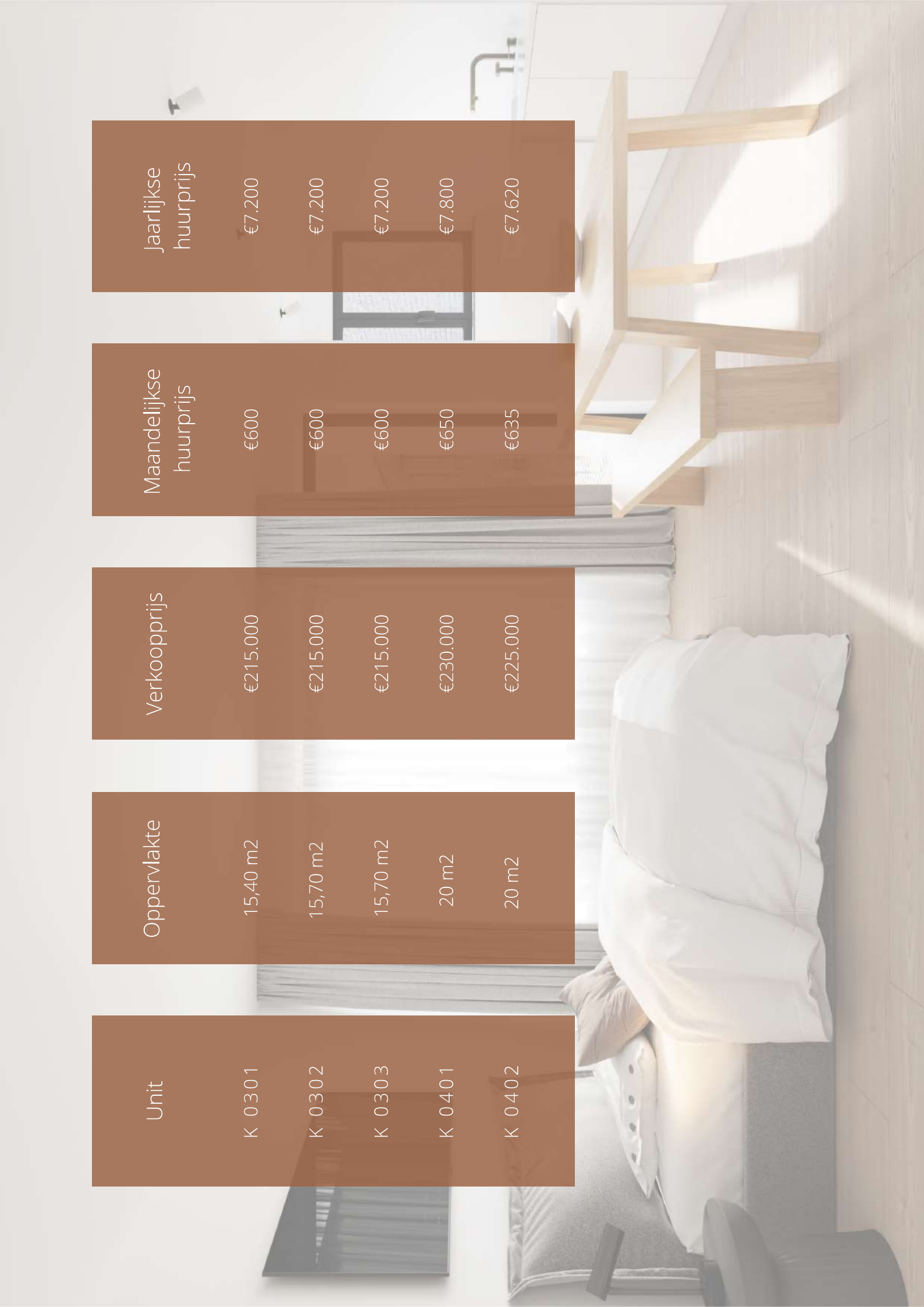
ARCHITECTUUR
& ExpertiseBureau
TIM VERHAEGEN



DAKVERDIEPING

PLATTEGROND

Unit	Oppervlakte	Verkoopprijs	Maandelijke huurprijs	Jaarlijkse huurprijs
STU 0001	30,5 m2	€275.000	€820	€9.840
K 0101	20,71 m2	€225.000	€650	€7.800
K 0102	15,30 m2	€215.000	€600	€7.200
K 0103	18,60 m2	€225.000	€625	€7.500
STU 0104	26 m2	€250.000	€775	€9.300
K 0201	20,71 m2	€ 225.000	€650	€7.800
K 0202	15,30 m2	€215.000	€600	€7.200
K 0203	18,60 m2	€ 225.000	€625	€7.500
STU 0204	26 m2	€ 250.000	€775	€9.300



Unit	Oppervlakte	Verkoopprijs	Maandelijke huurprijs	Jaarlijkse huurprijs
K 0301	15,40 m ²	€215.000	€600	€7.200
K 0302	15,70 m ²	€215.000	€600	€7.200
K 0303	15,70 m ²	€215.000	€600	€7.200
K 0401	20 m ²	€230.000	€650	€7.800
K 0402	20 m ²	€225.000	€635	€7.620



Heeft u interesse in deze woning
of wenst u een vrijblijvende
waardebepaling van uw eigen woning?

NEEM DAN CONTACT OP MET:



Jelle Seghers

jelle@bvm-vastgoed.be

+32 16 23 21 45

BVM Vastgoedmakelaar BV
L. Vanderkelenstraat 22
3000 Leuven

016/23.21.45
info@bvm-vastgoed.be
www.bvm-vastgoed.be